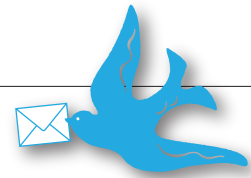


おとなの発達外来のご案内



「発達障害かもしれないけど、どうしたらいいんだろう」と不安に思っている人はいませんか？
今回は、発達障害の見立てと支援の提案を行う専門外来「おとなの発達外来」をご紹介します。

診
察

■予約について

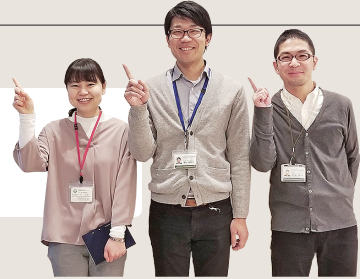
おとなの発達外来は完全予約制です。地域連携室へご相談下さい。

診 察 日：毎週木曜日

所要時間：2～3時間

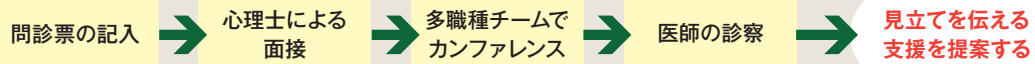
内 容：医師の診察・心理士の面接 必要時に心理検査を実施します

幼少期の様子を知るために、御家族の同行や、母子手帳等の持参をお願いしています。



■受診の流れ

医師、心理士、精神保健福祉士による**多職種チーム医療**を実施しています。

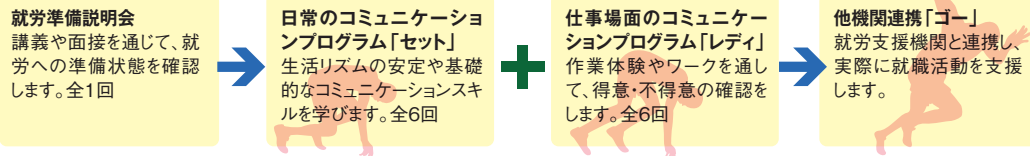


■ご本人のニーズに応じた支援メニューを提案します

- 就労したい** ▶▶ 就労ガイダンス 就労準備プログラム 精神障害者保健福祉手帳申請支援など
- 生活を安定させたい** ▶▶ デイケア（生活安定コース・日常のコミュニケーションプログラム等） 障害福祉サービス
- 症状をやわらげたい** ▶▶ 一般外来での通院・薬物療法 紹介元クリニックでの治療継続

就労準備プログラム

自閉スペクトラム症の診断があり、その特性のため一般的な就労支援を受ける前に準備が必要な方を対象にしています。当院の精神科デイケアプログラムの一つです。



期 間：1クール2.5か月（年間4クール実施）

■連携支援

院外の支援機関とも連携しています。

発達障害者支援センター 障害者職業センター ハローワーク 障害者就業・生活支援センター 相談支援事業所 就労移行支援事業所 就労継続支援事業所 等（順不同）

支
援
メ
ニ
ュ
ー
の
提
案

お問い合わせは地域医療連携室まで



地方独立行政法人 岡山県精神科医療センター

〒700-0915 岡山県岡山市北区鹿田本町 3-16
代表 TEL.086-225-3821 FAX.086-234-2639
直通 TEL.086-225-3833 FAX.086-225-3855
受付時間 8：30～17：15